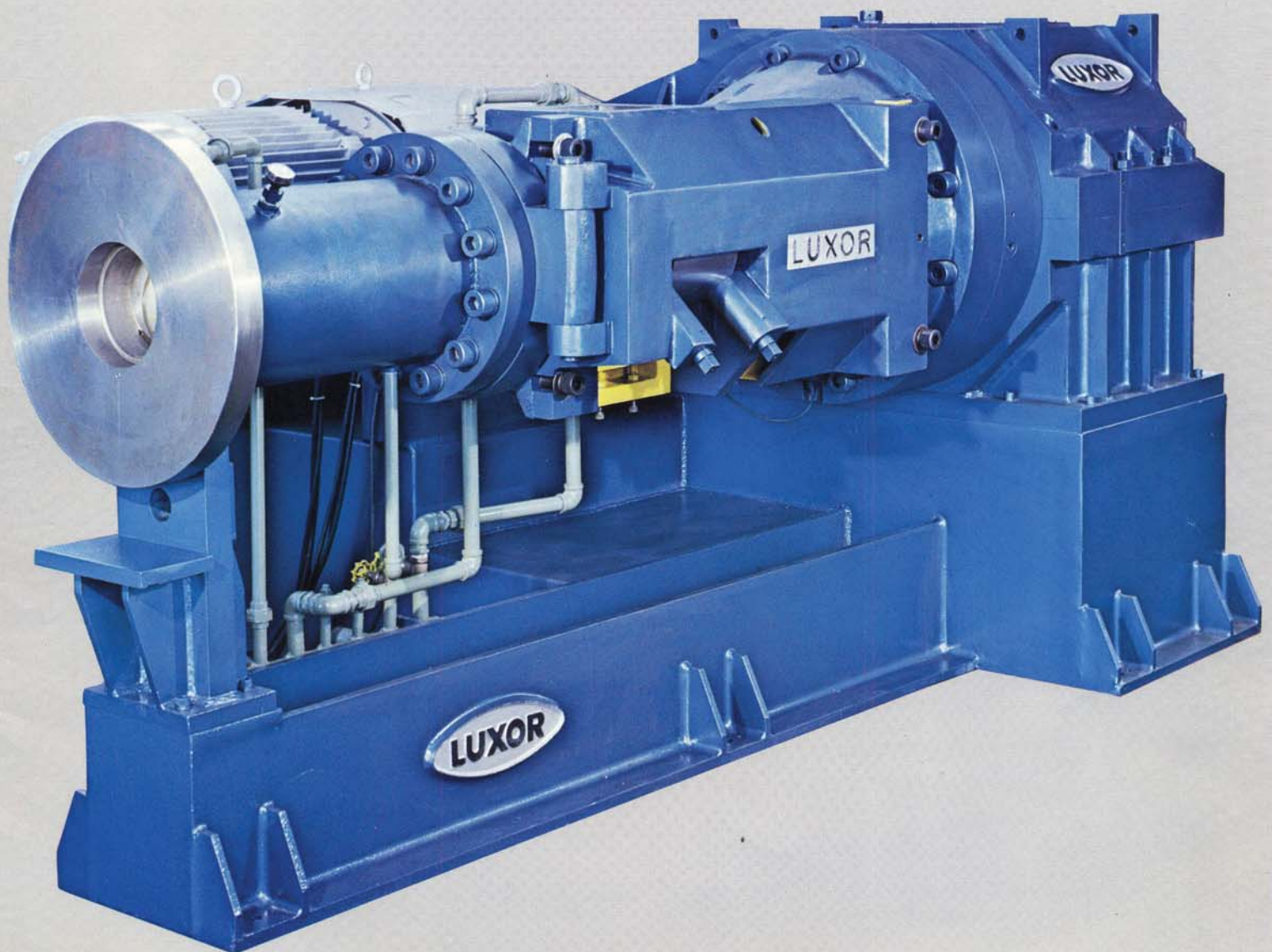
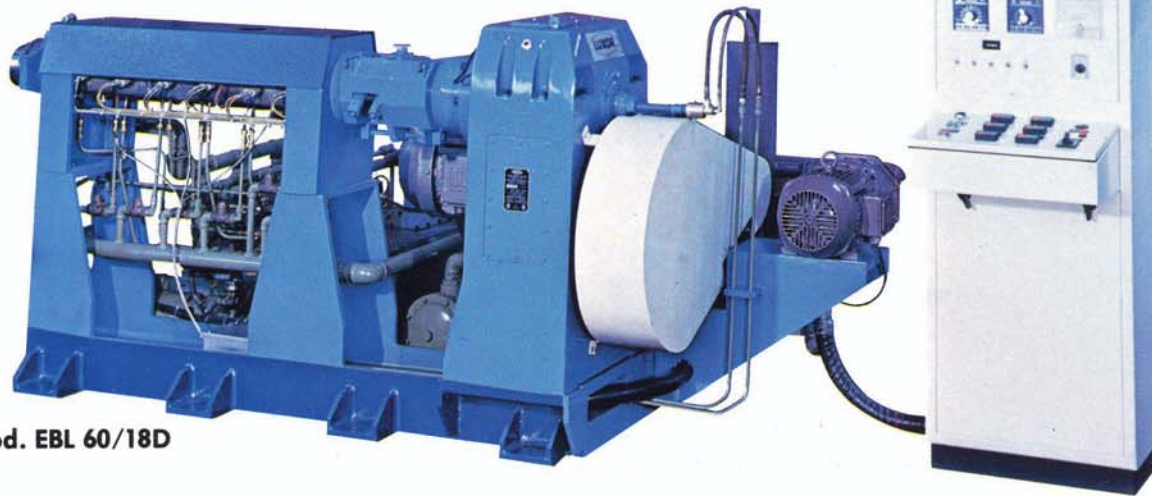


LUXOR

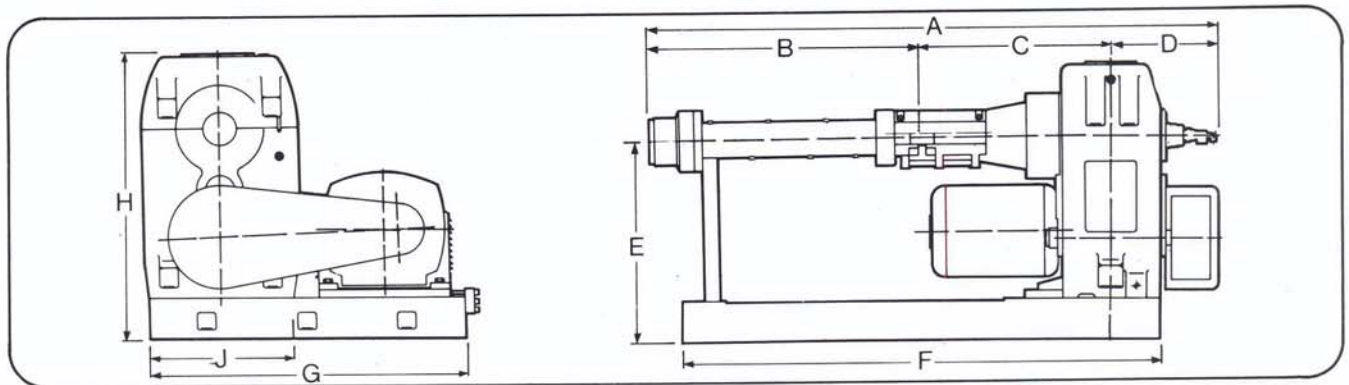
**EXTRUSORAS
PARA BORRACHA**

**EXTRUSORAS
PARA CAUCHO**





Mod. EBL 60/18D



Extrusoras com alimentação de materiais pré-aquecidos.
Extrusoras con alimentación de materiales pré-calentados.

Modelos Standard

Dimensiones

MODELO	A	B	C	D	E	F	G	H	J
EBL 45/6D-5	1400	455	545	400	850	750	1235	1065	700
EBL 60/6D-7,5	1490	545	545	400	850	1000	1235	1065	700
EBL 90/6D-25	2200	785	905	510	1000	1795	1527	1380	830
EBL 120/6D-50	2555	1140	905	510	1000	1795	1527	1380	830
EBL 150/6D-75	2940	1320	950	670	1000	2180	1580	1420	850
EBL 200/6D-125	3420	1690	1030	700	1100	2670	1580	1530	850
EBL 250/6D-150	4170	2050	1300	820	1100	3410	1580	1550	850

Extrusoras com alimentação de materiais frios.
Extrusoras con alimentación de materiales frios.

Dimencionamento

MODELO	A	B	C	D	E	F	G	H	J
EBL 45/12D-7,55	1670	725	545	400	850	1000	1235	1065	700
EBL 60/12D-12,5	1900	955	545	400	850	1000	1235	1065	700
EBL 90/12D-50	2750	1335	905	510	1000	2307	1527	1380	830
EBL 120/12D-100	3275	1860	905	510	1000	2307	1527	1380	830
EBL 150/12D-150	3710	2220	940	550	1100	3300	1550	1410	840
EBL 200/12D-200	4390	2850	970	570	1200	4000	1580	1450	850
EBL 250/12D-400	5040	3450	1000	590	1200	4600	1700	1500	950

Extrusoras com alimentação a frio e com degasagem no cilindro extrusor.
Extrusoras con alimentación a frio con disgasaje nel cilindro extrusor.

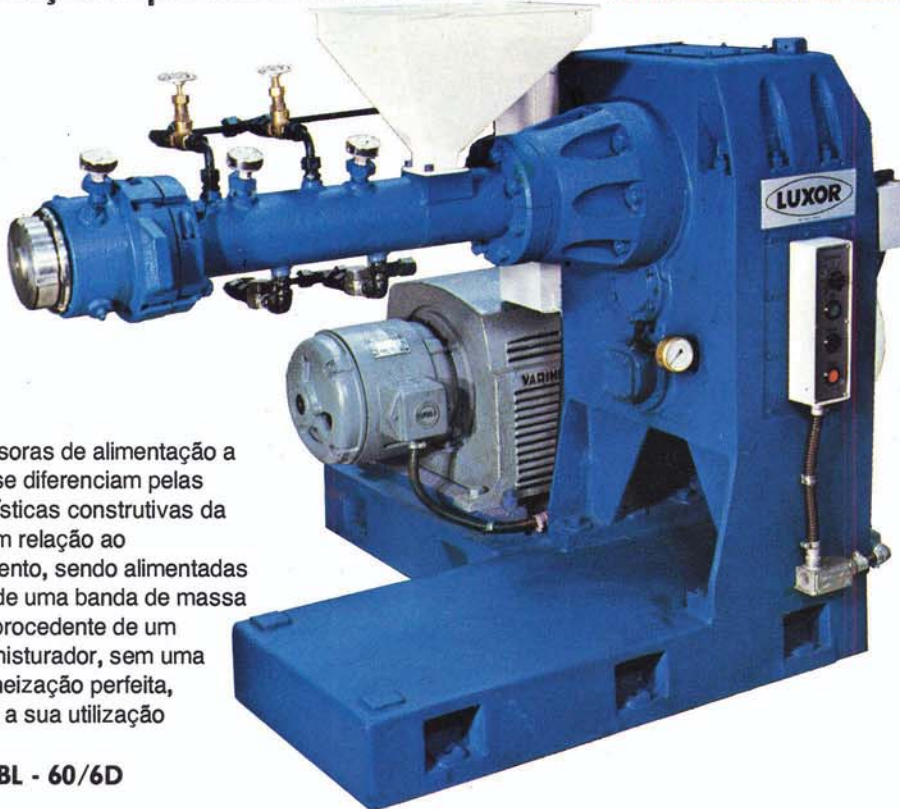
MODELO	A	B	C	D	E	F	G	H	J
EBL 90/18D-60	3290	1875	905	510	1000	2307	1527	1380	830
EBL 120/18D-125	3960	2420	940	600	1100	3530	1580	1450	850
EBL 150/18D-200	4650	3100	970	580	1300	4000	1600	1500	900
EBL 200/18D-250	5650	4050	1000	600	1500	5000	1700	1800	950
EBL 250/18D-300	6670	4950	1100	620	1500	6000	2200	1800	1500

NOTA: Opcionalmente as extrusoras EBL poderão ser fornecidas com o motor acoplado diretamente ao redutor, tipo TUCK-UNDER. Em benefício da constante evolução técnica de seus produtos, a U.M. CIFALI/LUXOR, reserva-se o direito à alterações sem prévio aviso.

NOTA: Opcionalmente las extrusoras EBL podrán ser fornecidas con el motor acoplado directamente al reductor, tipo TUCK-UNDER. En beneficio de la constante evolución técnica de sus productos la U.M. CIFALI/LUXOR se reserva el derecho a alteraciones sin previo aviso.

Extrusoras para borracha com alimentação a quente da série EBL.

Extrusoras para goma con alimentación a caliente de la serie EBL.

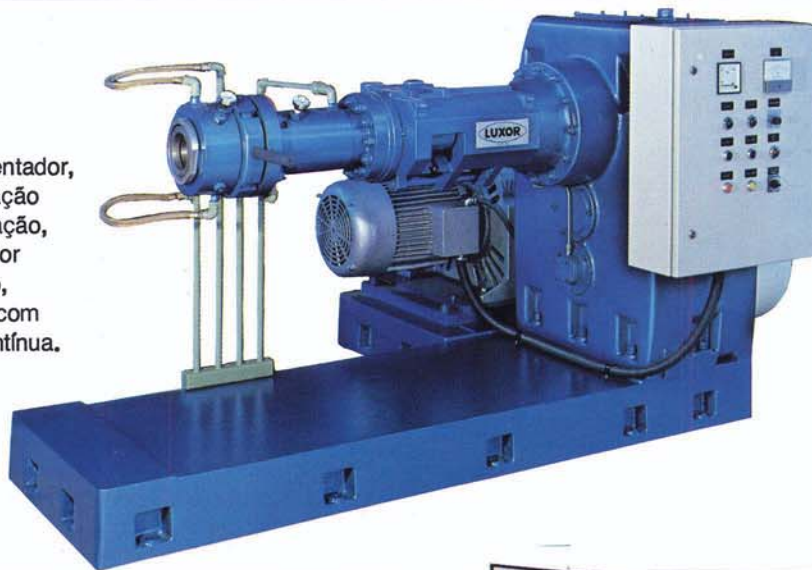


As extrusoras de alimentação a quente, se diferenciam pelas características construtivas da rosca, em relação ao comprimento, sendo alimentadas através de uma banda de massa quente, procedente de um cilindro misturador, sem uma homogeneização perfeita, limitando a sua utilização

Las extrusoras de alimentación a caliente se diferencian por las características constructivas de rosca, en relación al largo, siendo alimentadas a través de una banda de masa caliente, vnienda de un cilindro mezclador, sin una homogenización perfecta, limitando su utilización.

Mod. EBL - 60/6D

Extrusora com rolo alimentador, que realiza uma alimentação forçada, melhor plastificação, proporcionando uma maior regularidade na extrusão, podendo ser fornecidas com motores em corrente contínua.



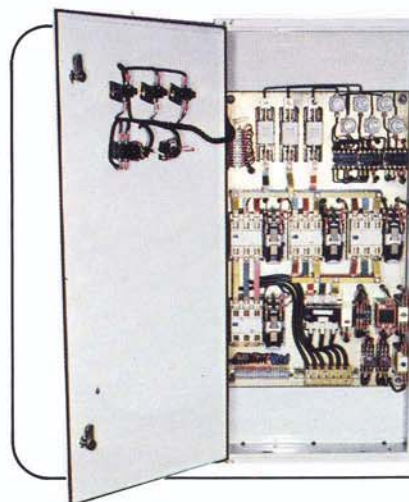
Extrusora con rolo alimentador, que realiza una alimentación forzada, mejor plastificación, dando una mayor regularidad en la extrusión y puede ser fornecida con motores en corriente contínua.

Mod. EBL 90-6/D

Sob encomenda
Bajo pedido

Detalhe do painel de comando para o controle individual de aquecimento ou resfriamento, incorporando-se a chave seletora de 5 (cinco) velocidades com ajuste fino e tacômetro para controle de RPM na rosca e amperímetro.

Detalle del panel de comando para control individual de calentamiento o resfriamento, incorporandose la llave seletora de 5 (cinco) velocidades con ajuste fino y tacómetro para control de RPM en la rosca y amperímetro.



Detalhe de construção do painel de comando simples.

Detalle de construcción del panel de comando simple.

Aplicações das extrusoras de alimentação a quente e a frio sem desgaseificação, são basicamente para obter perfis, tubos Camelback e outros artigos que posteriormente serão vulcanizados a baixa pressão em auto-claves, moldes e etc... Outra função das extrusoras com alimentação a frio é de pré-aquecer a massa para alimentar calandras, substituindo-se os cilindros misturadores convencionais obtendo-se uma maior automatização e continuidade do processo. As extrusoras de alimentação a frio com zona de desgaseificação permitem a eliminação da umidade e o ar contido na massa evitando-se formação de poros incontrolados nos artigos acabados. Se empregam geralmente para uma posterior vulcanização em túneis de vulcanização contínua com aquecimento a vapor ou fluido térmico. As extrusoras de alimentação a quente normalmente são utilizadas para massas destinadas a cabos elétricos, pré-moldados e perfis que não necessitam de alta precisão.

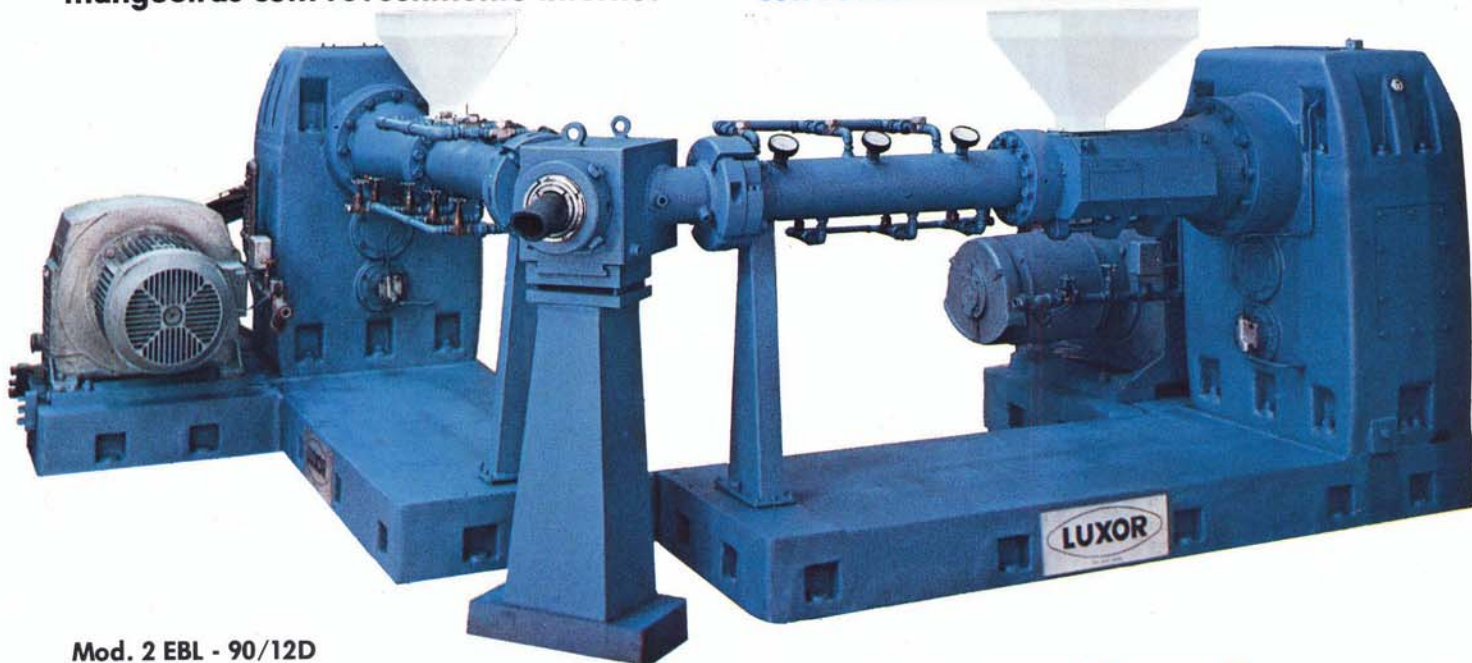
Aplicaciones de las extrusoras de alimentación a caliente y a frio sin disgasificación, son basicamente para obtener perfiles, tubos Camelback y otros artículos que después serán vulcanizados a baja presión en autoclaves, moldes, etc... Otra función de las extrusoras con alimentación a frio es de pre-calentar la masa para alimentar calandras, sustituyendose los cilindros mezcladores convencionales obteniendo una mayor automatización y continuidad de proceso.

Las extrusoras de alimentación a frio con zona de disgasificación permiten la eliminación de la umidad y del aire contenido en la masa, evitando así la formación de poros incontrolados en los artículos acabados.

Se emplean generalmente para una posterior vulcanización en tuneles de vulcanización continua con calentamiento a vapor o fluido térmico. Las extrusoras de alimentación a caliente normalmente son utilizadas para masas destinadas a cables eléctricos, pré-moldados y perfiles que no necesitan de alta precisión.

Conjunto para confecção de mangueiras com revestimento interno.

Conjunto para hacer mangueras con revestimiento interno.



Mod. 2 EBL - 90/12D



Mod. EBL 200 - 18/D - Pinada



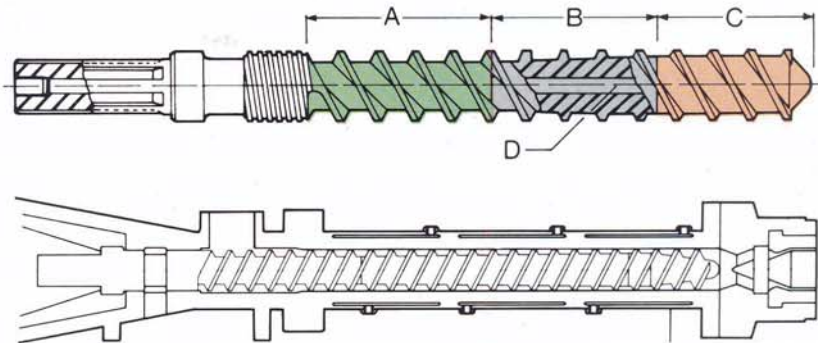
Mod. EBL 200-6D - com cabeçote camelback

Detalhe do fuso das extrusoras EBL.

Detalle del husillo de las extrusoras EBL.

- A - Zona de Alimentação
- B - Zona de Compressão
- C - Zona de Dosagem "Plastificação"
- D - Zona de Refrigeração

- A - Zona de Alimentación
- B - Zona de Compresión
- C - Zona de Dosaje "Plastificación"
- D - Zona de Refrigeración



Modelo	Diâmetro do fuso Diámetro del husillo	Comprimento útil do fuso Largo útil del husillo	Velocidade do fuso Velocidad del husillo	Nº de zonas de aquecimento Nº de zonas de calentamiento	Potência do motor Potencia del motor				Velocidade do fuso Velocidad del husillo	Produção aproximada Producción aproximada	Peso aproximado
					E = 60 Hz		E = 50 Hz				
EBL	Ø mm	mm	RPM/60Hz		CV	KW	CV	KW	RPM/50Hz	kg/h	kg
45/6D-5	45	270	5 - 55	2	5	3,7	5	3,7	4,2 - 45,6	5 - 50	500
60/6d-7,5	60	360	5 - 55	2	7,5	5,5	7,5	5,5	12,5 - 45,6	40 - 150	700
90/6D-25	90	540	10 - 55	2	25	18,4	20	14,7	8,3 - 45,6	100 - 320	2000
120/6D-50	120	720	10 - 55	2	50	36,7	40	29,4	8,3 - 45,6	200 - 650	3500
150/6D-75	150	900	10 - 40	2	75	55,1	60	44,1	8,3 - 33,3	500 - 1300	5500
200/6D-125	200	1200	7 - 35	2	125	91,9	100	73,5	5,2 - 26	500 - 1600	10000
250/6D-150	250	1500	5 - 24	2	150	110	125	91,9	4,2 - 20	1200 - 3500	14000

Características

EBL	Ø mm	mm	RPM/60Hz		CV	KW	CV	KW	RPM/50Hz	kg/h	kg
45/12D-75	45	540	5 - 55	4	7,5	5,5	7,5	5,5	4,2 - 45,6	5 - 50	600
60/12D-12,5	60	720	15 - 55	4	12,5	9,2	10	7,4	12,5 - 45,6	40 - 120	900
90/12D-50	90	1080	15 - 55	4	50	36,7	40	29,4	12,5 - 45,6	180 - 270	2800
120/12D-100	120	1440	15 - 55	4	100	73,5	75	55,1	11,1 - 40,9	380 - 550	4800
150/12D-150	150	1800	15 - 40	4	150	110	125	91,9	11,1 - 33,3	600 - 900	8000
200/12D-200	200	2400	10 - 35	4	200	147	150	110	8,3 - 29,1	1000 - 2000	13000
250/12D-400	250	3000	10 - 24	4	400	294	300	235	8,3 - 19,9	1200 - 3000	20000

EBL	Ø mm	mm	RPM/60Hz		CV	KW	CV	KW	RPM/50Hz	kg/h	kg
90/18D-60	90	1620	15 - 55	4	60	44,1	50	36,7	11,1 - 45,6	180 - 250	3500
120/18D-125	120	2160	15 - 55	4	125	91,9	100	73,5	11,1 - 45,6	350 - 660	6000
150/18D-200	150	2700	15 - 40	4	200	147	150	110	11,1 - 33,3	900 - 1500	11000
200/18D-300	200	3600	10 - 35	4	300	221	250	147	8,3 - 29,1	1000 - 2000	18000
250/18D-500	250	4500	10 - 24	4	500	367,5	400	294	8,3 - 19,9	1300 - 3000	25000

NOTA: As extrusoras Mod. EBL serão fornecidas com moto-variador eletromagnético, até a potência de 125 CV., acima desta, elas serão fornecidas com motor em corrente contínua.

NOTA: Las extrusoras Mod. EBL serán fornecidas con moto-variador electromagnético hasta la potencia de 125 CV, arriba de esta, serán fornecidas con motor en corriente continua.

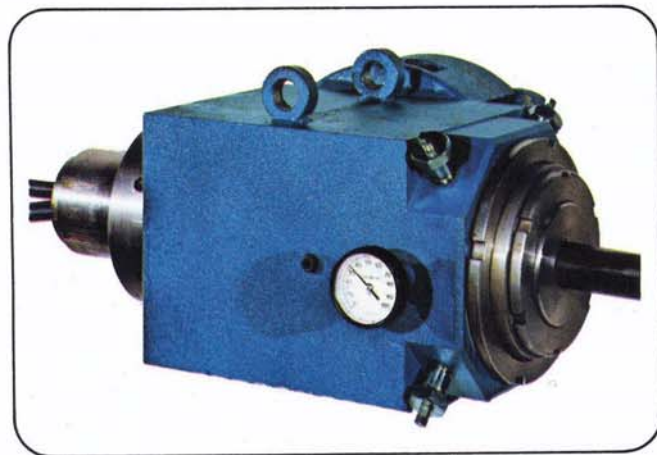
Cabeçotes Opcionais

As extrusoras LUXOR, podem ser fornecidas opcionalmente com diferentes tipos de cabeçotes para atender uma enorme gama de peças.



Cabeçote cortador - podendo ser aplicado para cortes de perfis, produção de pastilhas para alimentar injetoras, corte de arruelas, elásticos e granulador.

Cabezote Cortador - puede ser aplicado para corte de perfiles, producción de pastillas para alimentar inyectoras, corte de roeles, elásticos y granulador.

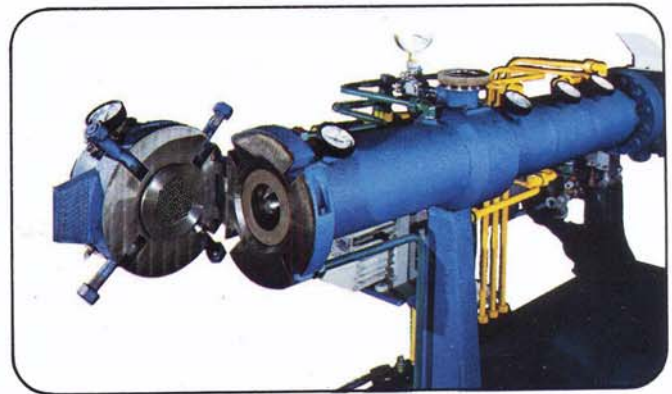


Cabeçote angular com porta-filtro para revestimento de cabos, mangueiras, fios etc., podendo acoplar-se a uma bomba de vácuo para retirada de gases.

Cabezote angular con porta-filtro para revestimiento de cables, mangueras, hilos, etc., puede ser acoplado a una bomba de vacío para retirar gases.

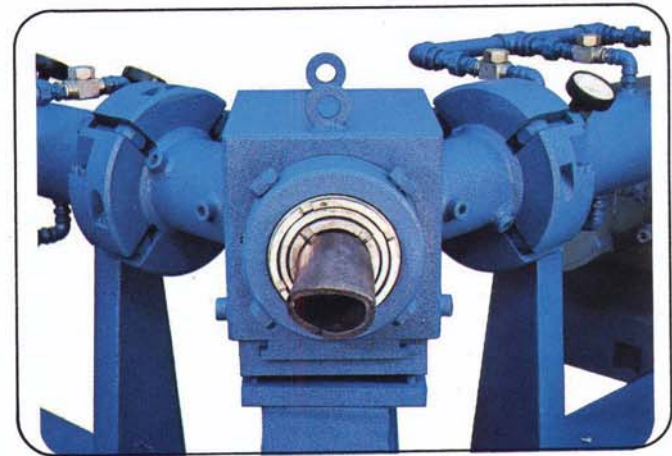
Cabezotes Opcionales

Las extrusoras LUXOR, pueden ser fornecidas opcionalmente con diferentes tipos de cabezotes para atender una enorme gama de piezas.



Vista parcial do cabeçote, do tipo de troca rápida, conjugado em extrusora da série 18 D com equipamentos de desgaseificação no canhão.

Vista parcial del cabezote, del tipo de cambio rápido, conjugado en extrusora de la serie 18 D con equipos de disgasificación nel cañón.



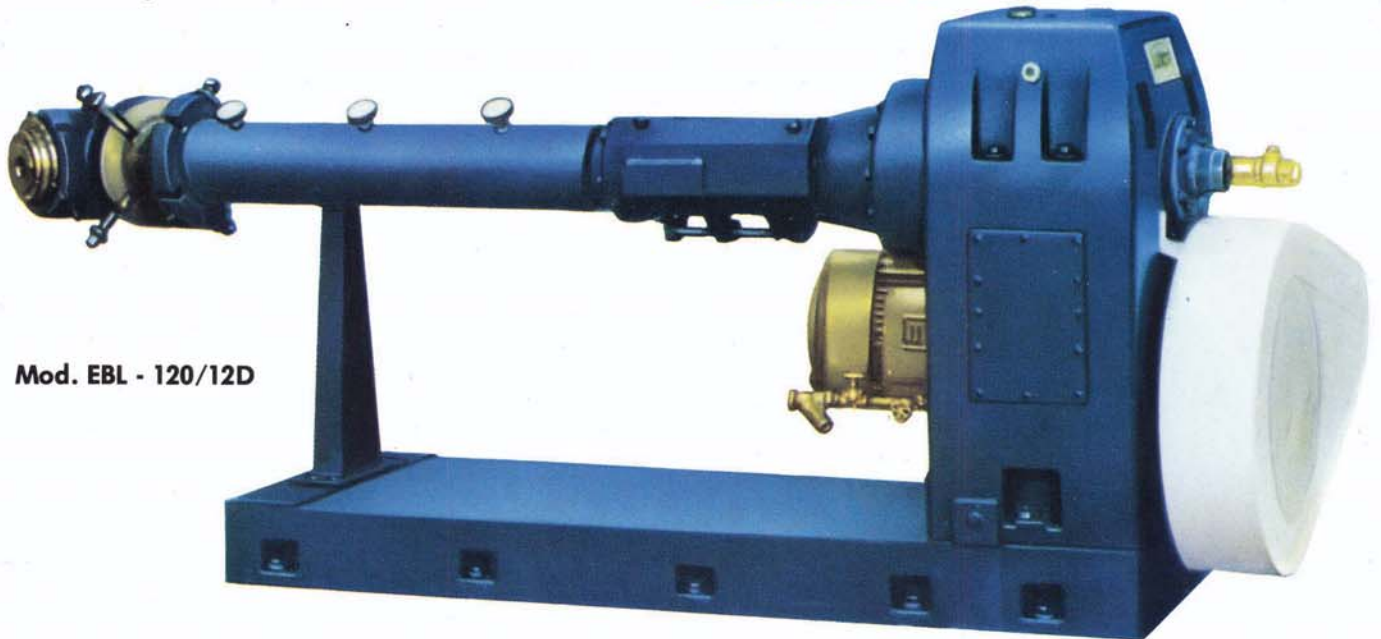
Cabeçote tipo "Y" para revestimento de mangueiras com reforço têxtil, podendo-se utilizar para diversas aplicações combinando-se cores ou diferentes materiais.

Cabezote tipo "Y" para revestimiento de mangueras con refuerzo textil, y puede ser utilizada para diversas aplicaciones combinandose colores o diferentes materiales.



Extrusoras para Borracha com alimentação a frio da série EBL.

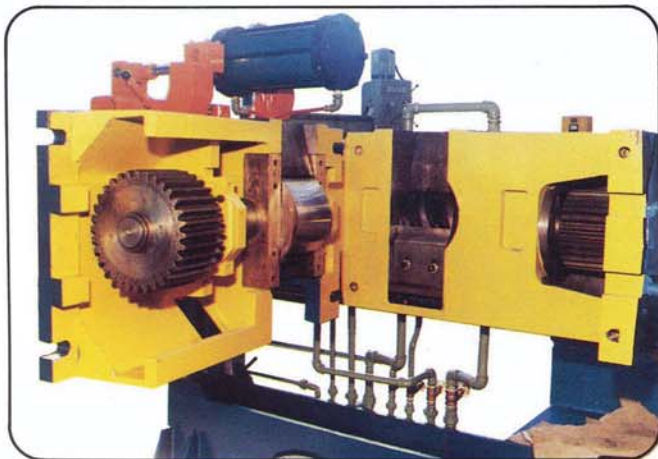
Extrusoras para goma con alimentación a frio de la serie EBL.



Mod. EBL - 120/12D

As extrusoras da série EBL 12/D destinadas para massas frias são fornecidas com 5 (cinco) zonas de resfriamento ou aquecimento independentes, permitindo uma perfeita estabilidade de temperatura, controlada através de um painel de comando elétrico.

Las extrusoras de la serie EBL 12/D destinadas para masas frías son fornecidas con 5 (cinco) zonas de resfriamento o calentamiento, independientes, permitindo una perfecta estabilidad de temperatura controlada través de un painel de comando eléctrico.

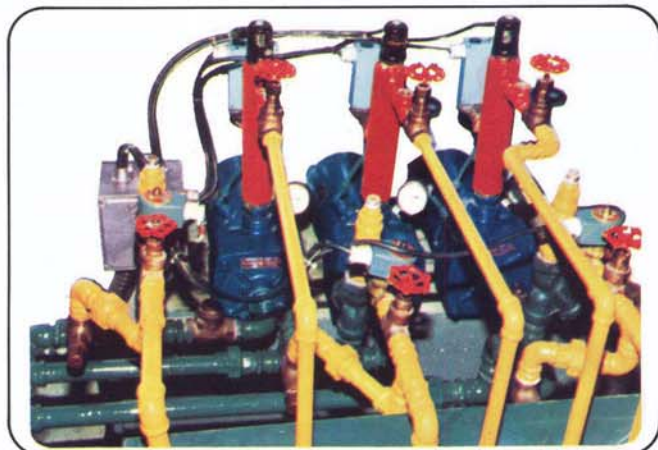


Rolo Alimentador

Em aço temperado, retificado e montado sobre rolamentos, tangenciando o fuso e, acionado pelo mesmo, por meio de engrenagens. Uma faca raspadora regulável, também em aço temperado impede o acúmulo de material sobre o cilindro.

Rolo Alimentador

En acero templado, rectificado y montado sobre rolamientos tangencionando el husillo y accionado por lo mismo por medio de engranajes. Una faca raspadora regulable, también en acero templado, impede el acúmulo de material sobre el cilindro.



Bombas

Equipamento opcional para aquecimento e resfriamento do cilindro de extrusão por circulação de água sendo aquecida através de resistências elétricas, compondo-se em um conjunto monobloco com 4 (quatro) moto bombas com suas respectivas válvulas para um absoluto controle de temperatura em suas zonas.

Bombas

Equipo opcional para calentamiento y resfriamento del cilindro de extrusión por circulación de agua calentada por resistencias eléctricas componiendo un conjunto monobloco con 4 (quatro) moto bombas con sus respectivas válvulas para un absoluto control de temperaturas en sus zonas.